

Bruksanvisning

Electric Alarm

Fort!
Fånga tjuven!

KOSMOS

Företagsuppgifter

0714091 AN 110723 -DE
Instruktioner för „Elektro-Alarm“, Art.Nr. 658083
© 2021 Franckh-Kosmos Verlags-GmbH & Co. KG,
Pfizerstraße 5-7, 70184 Stuttgart, DE, Telefon: +49
(0) 711 2191-343

Produkten inklusive alla dess delar skyddas av
upphovsrätt. Allt användning utanför upphovs-
rättslagen utan förläggarens samtycke är otillåten
och straffbar.

Detta gäller särskilt reproduktioner, översättning-
ar, mikrofilmer samt lagring och bearbetning
i elektroniska system, nätverk och media. Vi
garanterar inte att all information i detta arbete är
fritt från äganderätt.

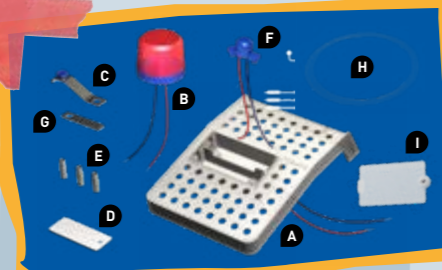
Projektledning: Richard Schmising
Teknisk produktutveckling: Dr. Petra Müller
Designkoncept instruktioner: Atelier Bea Klenk,
Berlin
Designkoncept förpackning: Peter Schmidt Group,
Hamburg

Layout instruktioner: Joanna Mühlbauer, München
Layout förpackning: 599 Media

Foton: Illustrationer instruktioner: Annela (mor-
setelegraf); Bill Fehr (skruvmejsel); Constanti-
nosZ (batterier); Production Perig (larmsystem);
Simo n Bratt (chokladkaka); titosart (inbrottstjuv);
yusuferdemirci (krets, alla: © shutterstock.com).
Illustrationer förpackning: ONYXprj (illustration av
pengar); SimpLine (illustration av spricka i glasru-
ta); Tomacco (inbrottstjuv, alla © Adobe Stock)

Med förbehåll för tekniska ändringar.
Tryckt i Kina.

Innehåll



- A** Basplatta med batterihållare
- B** Varningslampa med LED
- C** Liten böjd metallplatta med knapp (till brytare);
- D** Liten metallplatta, rak (till brytare)
- E** 3 fjädrar
- F** Siren
- G** Liten plastplatta
- H** Snöre
- I** Batterilucka med skruv

Du behöver även:
- Två LR6-batterier på 1,5 volt (AA)
- Tejp
- Stjärnskruvmejsel

Kära föräldrar!

Sätt er ner med ert barn och läs instruktionerna tillsammans innan ni inleder experimentet. Diskutera säkerhetsinformationen med varandra. Se till att larvet monteras ordentligt och hjälp barnet under experimentet.

— SÄKERHETSINSTRUKTIONER

VARNING! Inte lämpligt för barn under 3 år. Kvävningrisk – små delar riskerar att sväljas.

VARNING: Den här leksaken involverar användning av elektriska delar och är avsedd för barn som är minst 8 år gamla. Instruktioner för övervakande vuxen ingår. Se till att följa dem. Förvara förpackningen och instruktionerna på en säker plats – de innehåller viktig information.

Förvara förpackningen och instruktionerna på en säker plats – de innehåller viktig information.

— INSTRUKTIONER FÖR HANTERING AV BATTERIER

→ Du behöver två LR6-batterier på 1,5 volt (AA) för att använda larvet. Eftersom batterier är färskvara ingår det inte några i den här lådan.

→ Låt inte batterierna kortslutas. En kortslutning kan få sladdarna att överhettas och batterierna att explodera.

→ Använd inte olika sorters batterier (uppladdningsbara och icke-uppladdningsbara) eller nya och gamla batterier tillsammans.

→ Batterierna måste sättas i med rätt polaritet (+ och -) och genom att försiktigt trycka ner dem i batterihållaren.

→ Försök inte att ladda icke-uppladdningsbara batterier. De kan explodera!

→ Uppladdningsbara batterier får bara laddas under en vuxens uppsikt.

→ Ta ur de uppladdningsbara batterierna ur leksaken innan de laddas.

→ Ta ur tomma batterier ur leksaken.

→ Låt inte terminalerna kortslutas.

→ Koppla inte sladdarna till ett eluttag.

→ Varning! Gör inget med säkerhetsanordningen i batterihållaren. Gör du det kan kablarna överhettas, batterierna explodera och hög värme uppstå.

→ Kassera förbrukade batterier enligt gällande miljöbestämmelser.

→ Låt inte batterierna deformeras.

→ Koppla inte leksaken till fler strömkällor än rekommenderat. Använd bara den integrerade batterihållaren.

Om du har frågor kan du kontakta:
Hotline: +49 (0)711 / 2191-343
kosmos.de/servicecenter

Uppmärkning av
förpackningsmaterial:
www.kosmos.de/disposal



— INSTRUKTIONER FÖR ATT KASSERA ELEKTRONIK

Den överkryssade soptunnesymbolen på produkten, förpackningen eller i instruktionerna innebär att elektroniken i den här produkten inte ska slängas i hushållssoporna när de är uttjänta. Istället bör de sorteras separat för att skydda såväl miljön som människors hälsa. Du kan ta de här delarna till närmaste insamlingsplats för uttjänt elektronik, eller så kanske en återvinningsplats nära dig tar emot dem. Kontakta kommunen för att ta reda på var du kan kassera delarna gratis. Om din gamla elektronik innehåller personuppgifter är det ditt ansvar att radera uppgifterna innan du kasserar elektroniken.



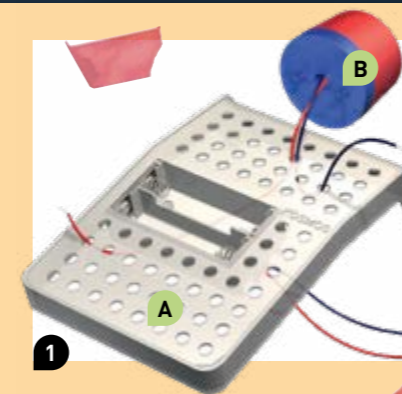
Som slutanvändare ska du kassera elektroniken separat från dina hushållssopor. Innan du kasserar enheten ska du ta bort gamla batterier som inte är del av enheten, samt ta bort lampor som lätt kan tas bort utan att förstöra dem. Det här låter dig återvinna dem separat – något som är bra för miljön och sparar på resurser. Du kan undvika att överhuvudtaget skapa elektronikavfall genom att välja produkter med längre hållbarhet eller återvinna gamla saker istället för att kasta dem.

Som tillverkare är Kosmos juridiskt tvingade att ta emot elektronikavfall. Vi tar vår plikt på allvar och deltar i kommunala återvinningscenters insamlingsprogram.

När en slutanvändare köper ny elektronik från en distributör (större återförsäljare eller onlinebutik) måste distributören ta emot en motsvarande apparat från slutanvändaren utan extra kostnad. Återförsäljare och platser i närheten måste ta emot gamla apparater där ingen yttre dimension överskrider 25 cm, oavsett om slutanvändaren köpt den där eller inte. Däremot kan slutanvändaren bara lämna tillbaka tre av varje sorts enhet under de här villkoren.

— FÖRBEREDELSE

1. Börja med varningslampan (B) och för de två kablarna genom hålet i basplattan (A) ovanifrån. Klicka i de två små fötterna i hålen bredvid. För ändarna på de två kablarna upp genom de andra hålen, som på bilden.



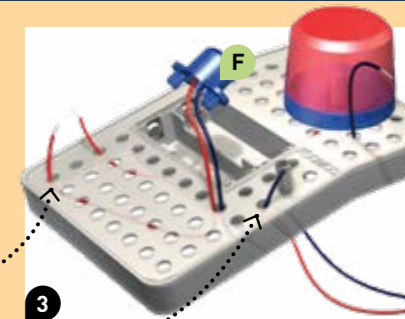
2. Montera fjädern (E) som på bilden. Den ska sitta så djupt som möjligt i basplattan.



TIPS

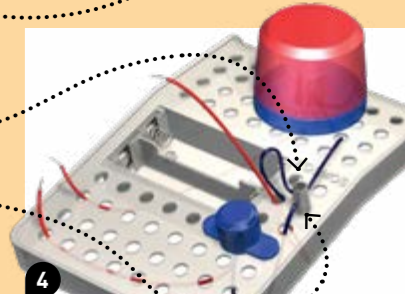
SE TILL ATT DET ÄR DEN SMALARE ÄNDEN AV FJÄDRARNA DU SÄTTER I HÅLEN. OM FJÄDRARNA FASTNAR I BASPLATTAN KAN DU TRYCKA UT DEM UNDERIFRÅN.

3. För båda sirenens (F) kablar genom hålet i basplattan och tryck ner sirenens två små fötter i hålen bredvid.



För de två kablarna tillbaka genom de andra hållen underifrån.

4. Nu är det dags för batterihållarens två kablar: För upp dem genom hålet till vänster om fjädern.



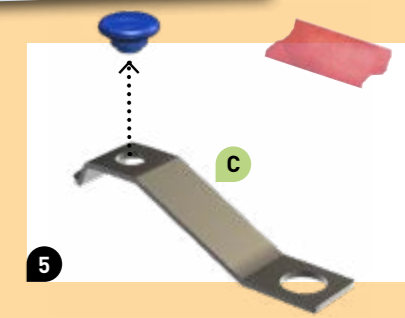
Koppla alla tre svarta kablar till fjädern.



TIPS

BÖJ FJÄDERN FÖR ATT SKAPA EN ÖPPNING. FÖR SEDAN IN DE BLOTTADE KABELÄNDARNA I ÖPPNINGEN. SÅ FORT DU SLÄPPER FJÄDERN IGEN SITTER KABLARNAS ORDENTLIGT PÅ PLATS.

5. Ta försiktigt bort knappen från den lilla böjda metallplattan (C).



6. Använd först en fjäder för att fästa den lilla raka metallplattan (D) vid basplattan.



Använd sedan den tredje fjädern för att fästa den lilla böjda metallplattan.



TIPS

DE TVÅ SMÅ METALLPLATTORNA BORDE NU VARA I KONTAKT MED VARANDRA.



— EXPERIMENT 1: HEMLIGHETEN I SKÅPET

Vill du bli varnad när någon försöker bryta sig in i din garderob – kanske för att stjäla ditt lördagsgodis? Använd ditt larmsystem!

Du behöver

- Ditt larmsystem
- Ett tunt snöre
- Tejp
- Ett skåp med något hemligt i.

Så funkar det

1. När ditt larm är redo lägger du det i skåpet.
2. Ta den lösa änden av snöret och tejp fast den på insidan av dörren (den andra änden är fäst i den lilla plastplattan i larmsystemet). Dörren bör vara nästan stängd, så snöret hänger löst.

3. Stäng dörren – nu är hemligheterna i ditt skåp säkra!



☹️ VAD HÄNDER?

— Så fort någon försöker öppna garderobsdörren dras plastplattan som är fäst i snöret ut från mellan de två små metallplattorna på brytaren. Det här aktiverar brytaren och sluter den elektriska kretsen – sirenen börjar tjuta och varningslampan börjar blinka.

— EXPERIMENT 2: STÄNG AV LARMSYSTEMET

Du behöver

- Ditt larmsystem
- Den lilla plastplattan med snöret

Så funkar det

1. För in den lilla plastplattan mellan brytarens två små metallplattor – sirenen stängs av och varningslampan slutar blinka.

☹️ VAD HÄNDER?

— När du trycker tillbaka den lilla plastplattan i brytarens bryts kretsen och larmsystemet stängs av igen.

★ TIP

DU KAN BYTA UT SNÖRET PÅ DEN LILLA PLASTPLATTAN MOT ETT LÄNGRE SNÖRE.

— EXPERIMENT 3: FRÅN LARMSYSTEM TILL TELEGRAFNYCKEL

Om du vill använda din brytare för att skicka meddelanden i morsekod är det bara att omvandla den.

Du behöver

- Ditt larmsystem
- Brytarknappen

Så funkar det

1. Tryck loss fjädern som håller fast brytarens lilla böjda metallplatta för att lossa den. Ta den lilla metallplattan och sätt tillbaka knappen på den.
2. Använd en fjäder för att fästa den lilla metallplattan med knappen vid samma plats på basplattan.
3. Koppla tillbaka den röda batterikabeln till fjädern. Tryck på knappen i morsekodsmönster.

Lampan blinkar och sirenen låter därefter.

★ TIPS

OM FJÄDERN FASTNAR I PLATTAN KAN DU FÖRSIKTIGT "SKRUVA LOSS" DEN.

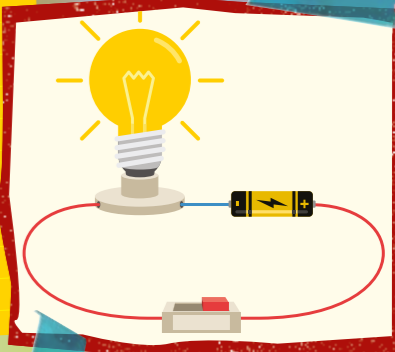
☹️ VAD HÄNDER?

— Varje gång du trycker på knappen rör de två metallplattorna vid varandra och stänger den elektriska kretsen, vilket förser sirenen och varningslampan med el.

! FAKTA

Vad är en elektrisk krets?

— En elektrisk krets kopplar en strömkälla till en enhet (det som behöver ström). I ditt larmsystem är strömkällan batterierna, och enheterna är sirenen och varningslampan. När den elektriska kretsen är stängd tjuver sirenen och varningslampan blinkar. När den bryts har enheterna inte längre någon strömkälla – sirenen stängs av och lampan slutar blinka.



Vad gör larmsystem?

DE BESTÅR AV SENSORER, EN LARMBRYTARE OCH EN LARMENHET. LARMBRYTAREN TAR EMOT INFORMATION FRÅN SENSORERNA OCH AKTIVERAR LARMENHETEN – STARKA LAMPOR, SIGNALER ELLER UPPRINGNINGSENHETER. UPPRINGNINGSENHETERNA KONTAKTAR AUTOMATISKT VAKTBOLAG ELLER POLISEN UTAN ATT INKRÄKTAREN MÄRKER DET, VIA ETT SÅ KALLAT TYST LARM.

Morsekod

— Innan telefonen uppfanns användes morsekod för att skicka meddelanden elektroniskt. Morsekoden uppfanns av den amerikanska uppfinnaren Samuel Morse.

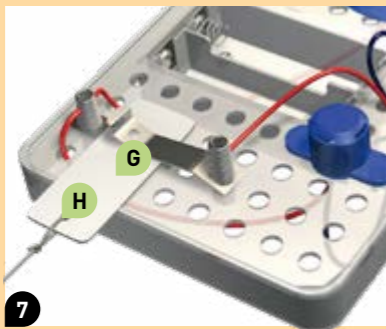
I morsekod representeras varje bokstav, siffra och skiljetecken av en sekvens långa och korta elektriska pulser som skickas över land via kabelnätverk, eller via under-vattenskablar. Senare skickades morsekod även via radio eller blinkande lampor.



7. Koppla änden på den röda batterikabeln till fjädern till höger om brytaren.

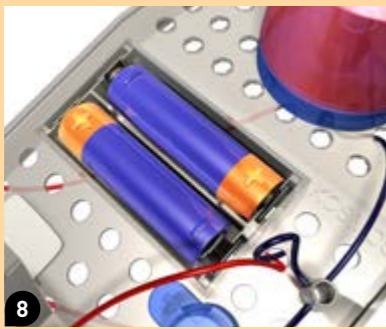
Koppla de andra två röda kablarna (från varningslampan och sirenen) till fjädern till vänster om brytaren.

Knyt fast snöret (H) i den lilla plastplattan (G) och skjut in den mellan brytarens två små metallplattor. De två metallplattorna rör inte längre varandra!

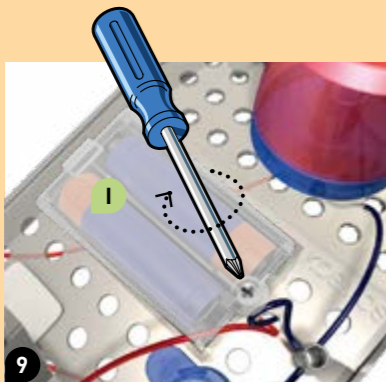


8. Sätt i batterierna i batterihållaren på basplattan.

VARNING! Se alltid till att batterierna har rätt polaritet. Det finns ett plus- och minustecken på varje batteri. Motsvarande tecken finns på batterihållaren. Sätt i batterierna så att pluspolen är vid plusstecknet och minuspolen vid minustecknet.



9. Stäng batterihållaren med luckan och skruven (I). Sätt först i luckan i vänster del av batterihållaren. Stäng sedan luckan och dra åt skruven med en stjärnmejsel.



★ TIPS

FÖRSTA GÅNGEN DU STÄNGER BATTERILUCKAN KAN DET VARA SVÅRT ATT DRA ÅT SKRUVEN. BE EN VUXEN OM HJÄLP I SÅ FALL!

NU ÄR DITT LARMSYSTEM REDO ATT ANVÄNDAS!

KAN DU MORSEKOD?

A	· ·	I	· ·	Q	· · · ·	Y	· · · ·	3	· · · ·
B	· · · ·	J	· · · ·	R	· · ·	Z	· · · ·	4	· · · ·
C	· · · ·	K	· · · ·	S	· · ·			5	· · · ·
D	· · ·	L	· · · ·	T	· · ·	Ä	· · · ·	6	· · · ·
E	· · ·	M	· · ·	U	· · ·	Ö	· · · ·	7	· · · ·
F	· · · ·	N	· · ·	V	· · · ·	Ü	· · · ·	8	· · · ·
G	· · ·	O	· · ·	W	· · · ·	1	· · · ·	9	· · · ·
H	· · · ·	P	· · · ·	X	· · · ·	2	· · · ·	0	· · · ·