

Tillgängliga språk:  
English – Deutsch  
Français – Italiano  
Español – Nederlands  
Česky – Slovensky  
Polski – Magyar  
Български – Русский  
...med flera

SKANNA  
QR-KODEN

FÖR ATT LADDA NER  
BRUKSANVISNINGEN  
I FÄRG



eller besök: [www.kosmos.de/int/Rusty](http://www.kosmos.de/int/Rusty)

# ReBotz

Ditt robot-  
gäng

Wow!

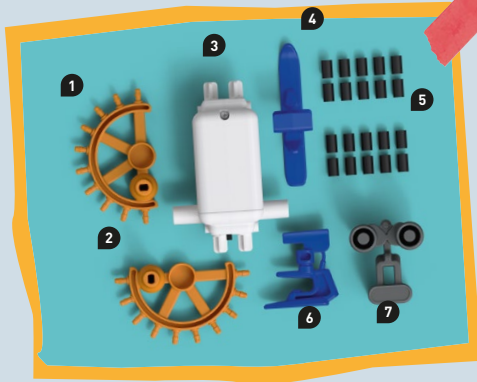
Jag kryper  
jättefort

Bruksanvisning

RUSTY

KOSMOS

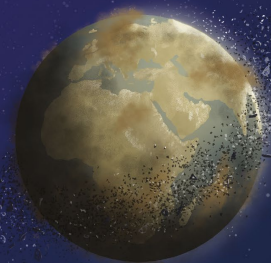
DELAR



- |                |                                       |
|----------------|---------------------------------------|
| 1 Höger hjul   | 5 Gummihylsor 20 st                   |
| 2 Vänster hjul | 6 Strykjärn                           |
| 3 Vänster hjul | 7 Huvud                               |
| 4 Skida        | 8 Klistermärken<br>(ej med på bilden) |

ÅRET ÄR 2583

ÅRHUNDRADEN AV MILJÖFÖRSTÖRING HAR GJORT  
JORDEN OBEBOELIG. MÄNSKLIGHETEN HAR  
TVINGATS GE SIG UT I YTTRE RYMDEN...



... MEN PLANETEN ÄR INTE  
HELT ÖVERGIVEN!

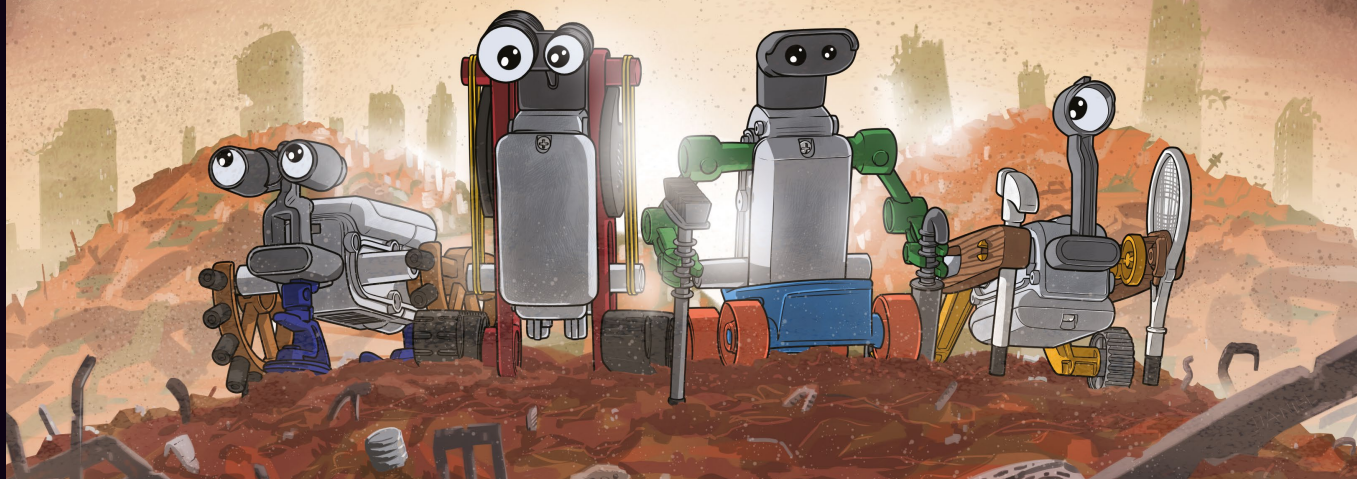
NÅGRA MODIGA OCH ENSAMMA  
ROBOTAR HAR LÄMNATS KVAR. DE  
STRÖVAR OMKRING GENOM DE ÖDE  
VIDDERNA PÅ JAKT EFTER  
RESERVDELAR OCH FLER ROBOTAR.



TILLSAMMANS TROTSAR  
DE DEN HÄR ÖDELAGDA  
VÄRLDENS FAROR.

DE KALLAR  
SIG...

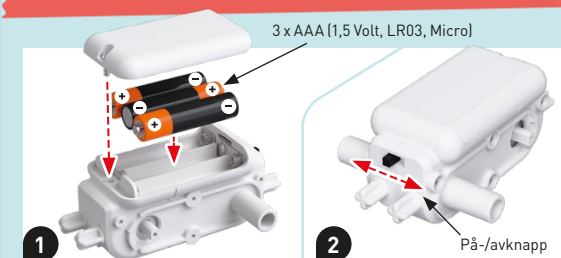
# ReBotz



## — SÄKERHETSINFORMATION

**WARNING!** Inte för barn under tre år. Små delar. Kvävningsrisk.  
Spara förpackningen och instruktionerna som båda innehåller viktig  
information.

## — SÄKERHET VID BATTERIEEXPERIMENT



- Endast vuxna bör sätta i, plocka bort och byta ut batterierna.
- Tre AAA-batterier (1,5 Volt, AAA/LR03) krävs för att figurerna ska fungera. Batterierna medföljer inte i den här förpackningen p.g.a. deras begränsade hållbarhetstid.
- Kortslut inte batterierna. En kortslutning kan överhettas kablar och orsaka en explosion.
- Blanda inte nya och gamla batterier eller batterier av olika märken.
- Se till att du sätter i batterierna åt rätt håll (+ och -). Tryck i batterierna försiktigt (bild 1).
- Försök inte ladda icke-laddningsbara batterier. De kan explodera!
- Laddningsbara batterier ska laddas under tillsyn av vuxen.
- Ta ur batterierna när de är slut.
- Kortslut inte batterifacket.
- Släng de använda batterierna på återvinningen, inte i hushållssoporna.
- Undvik att skada batterierna.

### Information om kassering av elektroniska komponenter:

De elektroniska delarna kan återanvändas eller återvinnas. Tänk på naturen och släng dem inte i hushållssoporna när de slutat fungera. De måste lämnas på återvinningsstation där följande symbol finns:

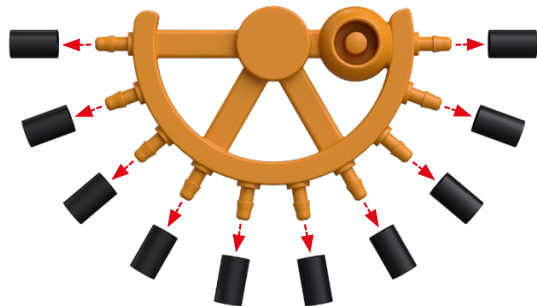


Kontakta kommunen för att få reda på var du kan kasta elektronik.

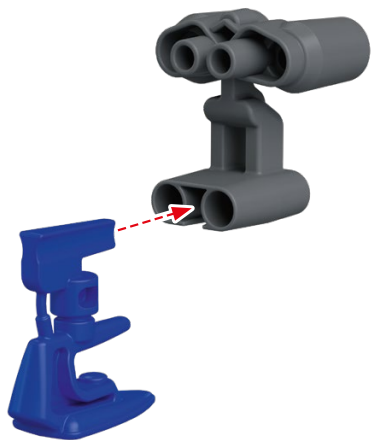
## — MONTERING AV ROBOT

1

x2

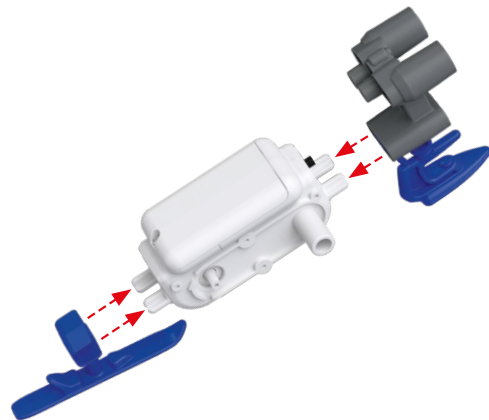


2

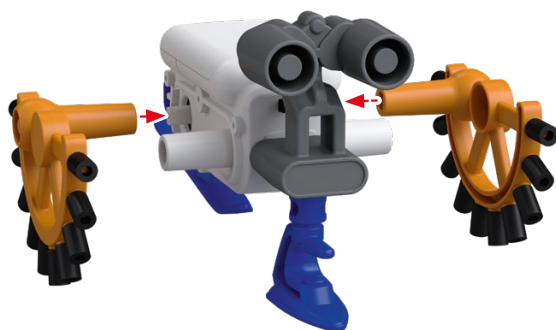


## — MONTERING AV ROBOT

3



4



## — EXPERIMENT

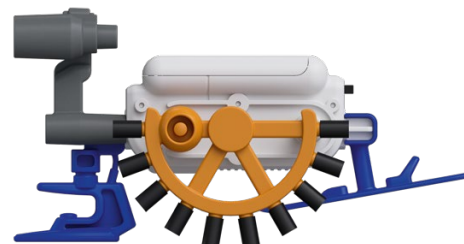
1. Rusty kan sicksacka också. För att göra det måste hjulen placeras i motsatta positioner. Rusty måste ha skidan för att inte välta när figuren byggs ihop på det här sättet.

1



2. Rusty kan gå baklänges också. Allt som behövs är att byta plats på huvudet och skidan så att på-/avknappen är ovanför skidan.

2



3. Rusty stannar inte för något – oavsett om den ligger på rygg eller på sidan kan den alltid ta sig fram.

## — KOMBINERA REBOTZ

De olika robotarnas delar kan bytas ut mot varandra. På så vis kan du uppfinna dina egna knäppa ReBotz-kombinationer. Du kan få ett par tips genom att skanna den här QR-koden.



kosmos.de/rebotz

## — KLISTERMÄRKEN

Så här kan du till exempel utsmycka din ReBot med de medföljande klistermärkena.



## Företagsuppgifter

0726010 AN 010622-EN / Master\_1602574  
Bruksanvisning till "ReBotz - Rusty", artikelnr 7617059  
© 2022 Franckh-Kosmos Verlags-GmbH & Co. KG • Pfizerstraße 5-7 • 70184 Stuttgart, DE, Tel. +49(0)711-2191-343

Projektleddning och text: Jonathan Felder  
Teknisk produktutveckling: Björn Stolpmann  
Bruksanvisningens designkoncept: Atelier Bea Klenk, Berlin  
Bruksanvisningens utformning: komunki, Würzburg  
Förpackningens designkoncept: Peter Schmidt Group, Hamburg  
Förpackningens utformning: Studio Gibler, Stuttgart  
Bruksanvisningens bilder: argfx, Sankt Ulrich am Waasen; Jamie Duplass (samtliga klistermärken)  
Förpackningens bilder: Aydt Design, Pforzheim  
Serie: Daniel Alles, Hamburg

Produkten och alla delar av den är skyddade av upphovsrätt. Användning utan utgivarens godkännande eller utanför upphovsrätten är förbjudet och kan straffas. Det här gäller särskilt återskapande, översättning, kopiering och elektronisk förvaring och/eller spridning. Vi kan inte garantera att all information i denna produkt är fri från äganderätt.

Tryckt i Kina  
Med reservation för tekniska ändringar.

Har du frågor?  
Vår kundtjänst hjälper dig gärna: service@kosmos.de