

Tilgængelige sprog:  
 English – Deutsch  
 Français – Italiano  
 Español – Nederlands  
 Česky – Slovensky  
 Polski – Magyar  
 Български – Русский  
 ...med flere

SCAN  
 QR-KODEN



FOR AT  
 DOWNLOAD EN  
 MANUAL I FARVER

eller gå til: [www.kosmos.de/int/Rusty](http://www.kosmos.de/int/Rusty)

# ReBotz

RUSTY

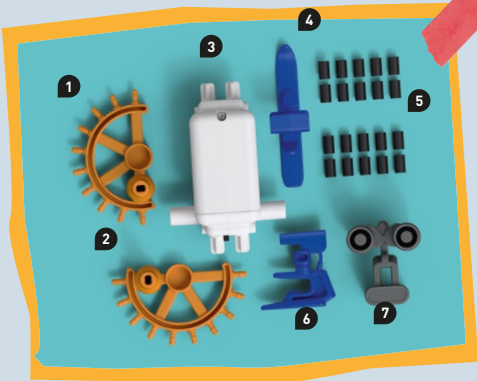
Din robotbænde

KOSMOS

Wow!  
 Jeg kravler  
 super hurtigt

Manual

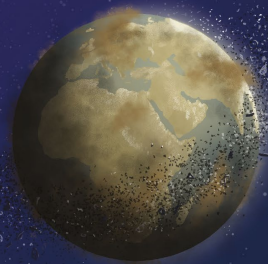
UDSTYR



- 1 Højre hjul
- 2 Venstre hjul
- 3 Motormodul
- 4 Ski
- 5 Gummipropper 20x
- 6 Jern
- 7 Hoved
- 8 Klistermærkeark (ikke afbilledet)

ÅRSTALLET  
 ER 2583.

ÅRHUNDREDER AF MILJØFORURENING HAR GJORT  
 JORDEN UBEBOELIG. MENNESKEHEDEN ER BLEVET  
 TVUNGET UD I DE FJERNE AFKROGE AF DET YDRE RUM ...



... MEN PLANETEN ER IKKE  
 HELT FORLADT!

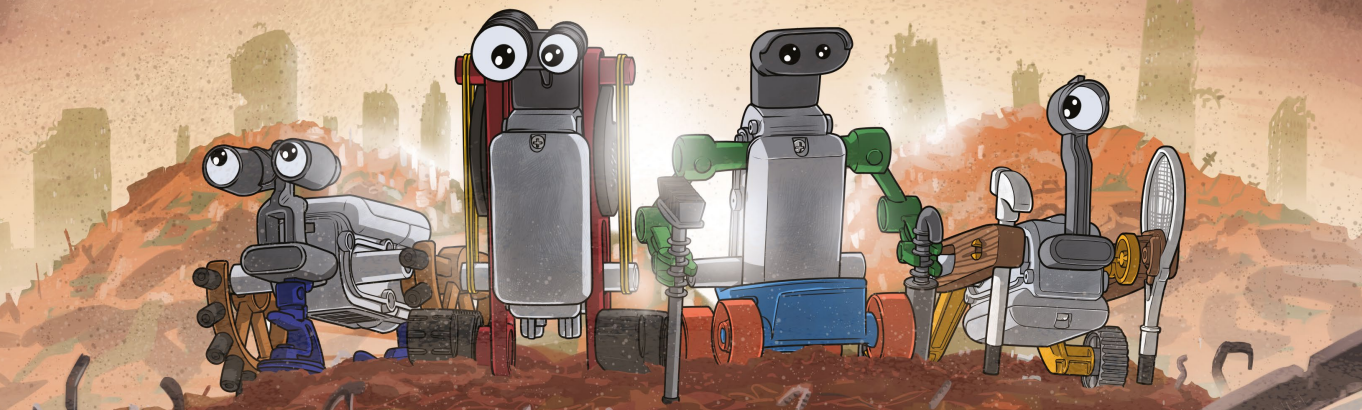
DE KALDER  
 SIG SELV ...

NOGLE MODIGE OG ENSOMME  
 ROBOTTER ER BLEVET EFTERLADT.  
 DE STREJFER RUNDT I ØDEMARKEN  
 PÅ JAGT EFTER RESERVEDELE OG  
 ANDRE ROBOTTER.



SAMMEN TRODSE DE  
 FARENE I DENNE  
 HÆRGEDE VERDEN.

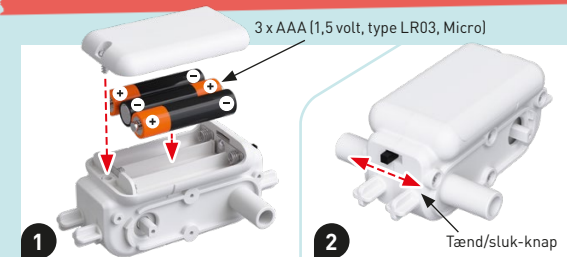
# ReBotz



## — SIKKERHEDSINFORMATION

ADVARSEL! Ikke egnet til børn under tre år. Små dele. Kvælningsfare. Opbevar emballagen og brugsanvisningen, da de indeholder vigtige oplysninger.

## — SIKKERHED VED EKSPERIMENTER MED BATTERIER



- Kun voksne må sætte batterierne i, fjerne og udskifte dem.
- For at kunne betjene modellerne skal du bruge tre AAA-batterier (1,5 Volt, type AAA/LR03), som ikke kunne medfølge i sættet på grund af deres begrænsede holdbarhed.
- Batterierne må ikke kortsluttes. En kortslutning kan medføre, at ledningerne overophedes og batterierne eksploderer.
- Forskellige typer batterier eller nye og brugte batterier må ikke blandes.
- Batterierne skal indsættes med den korrekte polaritet (+ og -). Tryk dem forsigtigt ind i batterirummene (billede 1).
- Ikke-opladelige batterier må ikke genoplades. De kan eksplodere!
- Genopladelige batterier må kun oplades under opsyn af en voksen.
- Brugte batterier skal fjernes fra legetøjet.
- Forsyningsterminalerne må ikke kortsluttes.
- Bortskaf brugte batterier i overensstemmelse med miljøbestemmelserne og aldrig i husholdningsaffaldet.
- Undgå at ødelægge batterierne.

### Bemærkninger om bortskaffelse af elektriske og elektroniske komponenter:

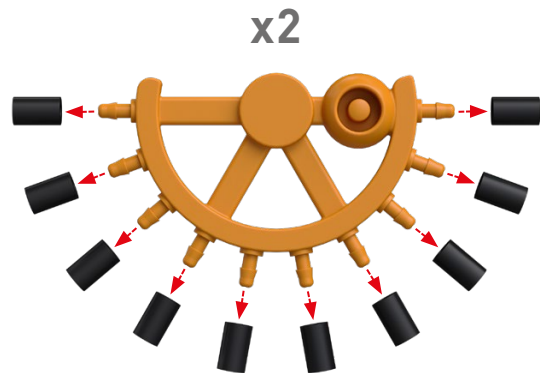
De elektroniske komponenter i dette produkt kan genbruges. Af hensyn til miljøet må du ikke smide dem i husholdningsaffaldet, når de er brugt. De skal afleveres på et indsamlingssted for elektronisk affald, som er angivet med følgende symbol:



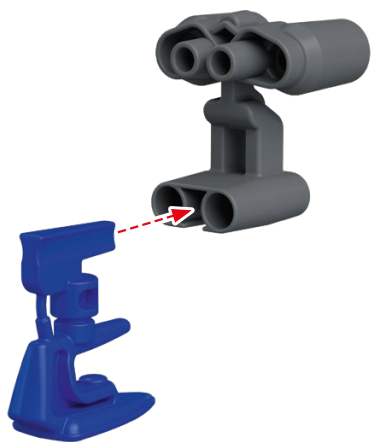
Kontakt ventligst de lokale myndigheder for at få oplyst det rette bortskaffelsessted.

## — SÅDAN SAMLES ROBOTTEN

1

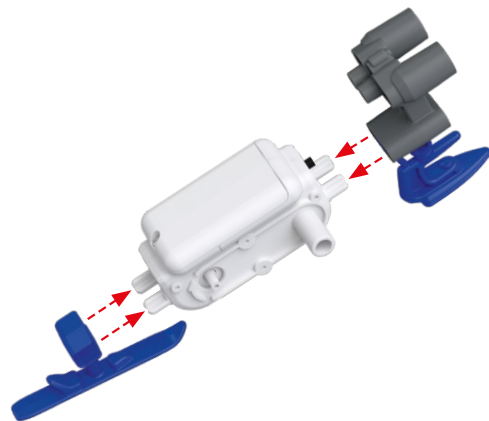


2

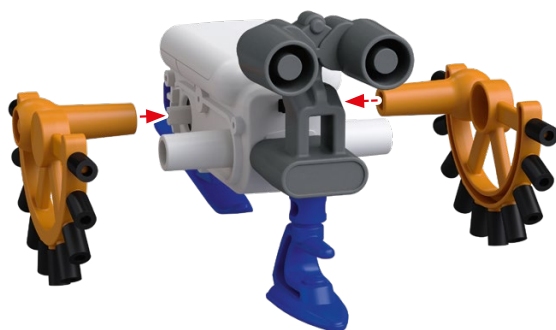


## — SÅDAN SAMLES ROBOTTEN

3



4



## — EKSPERIMENTER

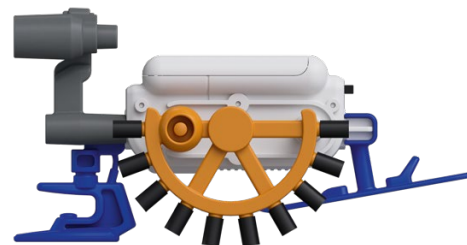
1. Rusty kan også zigzagge. For at aktivere dette skal du arrangere hjulene i en forskudt position. Til dette eksperiment har Rusty brug for ski, ellers bliver den ustabil og vælter.

1



2. Rusty kan også køre baglæns. Det eneste, du skal gøre, er at bytte om på positionen af hovedet og hans ski, så tænd/slukknappen er over skien.

2



3. Rusty er ikke til at stoppe - uanset om den ligger på ryggen eller på siden, er den på en eller anden måde altid i bevægelse.

## — KOMBINÉR REBOTZ

ReBotz-dele kan byttes med hinanden, så du kan opfinde dine egne nye og skøre ReBotz-kombinationer. Du kan se et par idéer til dette ved at scanne QR-koden her.



[kosmos.de/rebotz](https://kosmos.de/rebotz)

## — KLISTERMÆRKER

Her er et eksempel på, hvordan du kan dekorere din ReBot med de medfølgende klistermærker.



## Imprint

0726010 AN 010622-DA / Master\_1602574  
Manual til "ReBotz - Rusty", varenr. 7617059  
© 2022 Franckh-Kosmos Verlags-GmbH & Co. KG • Pfizerstraße 5-7 •  
70184 Stuttgart, DE, Tel. +49(0)711-2191-343

Projektledelse og tekst: Jonathan Felder  
Teknisk produktudvikling: Björn Stolpmann  
Manualdesignkoncept: Atelier Bea Klenk, Berlin  
Layout af manual: kommunik, Würzburg  
Emballagedesignkoncept: Peter Schmidt Group, Hamburg  
Layout af emballagen: Studio Gibler, Stuttgart  
Manualfotos: argfx, St. Ulrich am Waasen; Jamie Duplass (alle klæbestrimler)

Emballagefotos: Aydt Design, Pforzheim  
Tegneserie: Daniel Alles, Hamburg

Dette produkt og alle dets dele er beskyttet af ophavsretten. Enhver brug uden for de snævre grænser i ophavsretsloven er ikke tilladt uden forlagets godkendelse og er strafbar. Dette gælder især for reproduktioner, oversættelser, mikrofilmning samt lagring og behandling i elektroniske systemer, netværk og medier. Vi påtager os ingen garanti for, at alle oplysninger i dette produkt er fri for ejendomsretligheder.

Printed in China / Imprimé en Chine  
Med forbehold for tekniske ændringer

Har du stadig spørgsmål?  
Vores kundeservice hjælper dig gerne: [service@kosmos.de](mailto:service@kosmos.de)