

Tilgængelige sprog:
 English – Deutsch
 Français – Italiano
 Español – Nederlands
 Česky – Slovensky
 Polski – Magyar
 Български – Русский
 ...med flere

SCAN
 QR-KODEN



FOR AT
 DOWNLOAD EN
 MANUAL I FARVER

eller gå til: www.kosmos.de/int/Duke

ReBotz

Din robotbände

DUKE

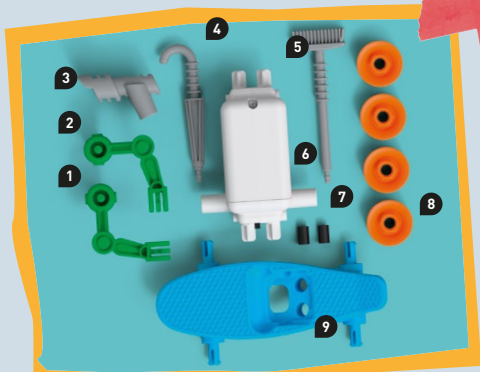
KOSMOS

Wow!

Jeg skøjter
 med kost
 og paraply

Manual

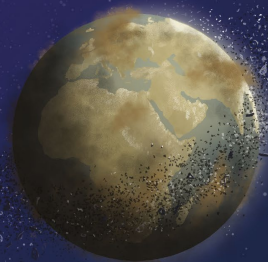
UDSTYR



- | | |
|---------------|---|
| 1 Højre arm | 6 Motormodul |
| 2 Venstre arm | 7 Gummipropper 2x |
| 3 Hoved | 8 Hjul 4x |
| 4 Paraply | 9 Skateboard |
| 5 Kost | 10 Klistermærkeark
(ikke afbilledet) |

ÅRSTALLET
 ER 2583.

ÅRHUNDREDER AF MILJØFORURENING HAR GJORT
 JORDEN UBEBOELIG. MENNESKEHEDEN ER BLEVET
 TVUNGET UD I DE FJERNE AFKROGE AF DET YDRE RUM ...



... MEN PLANETEN ER IKKE
 HELT FORLADT!

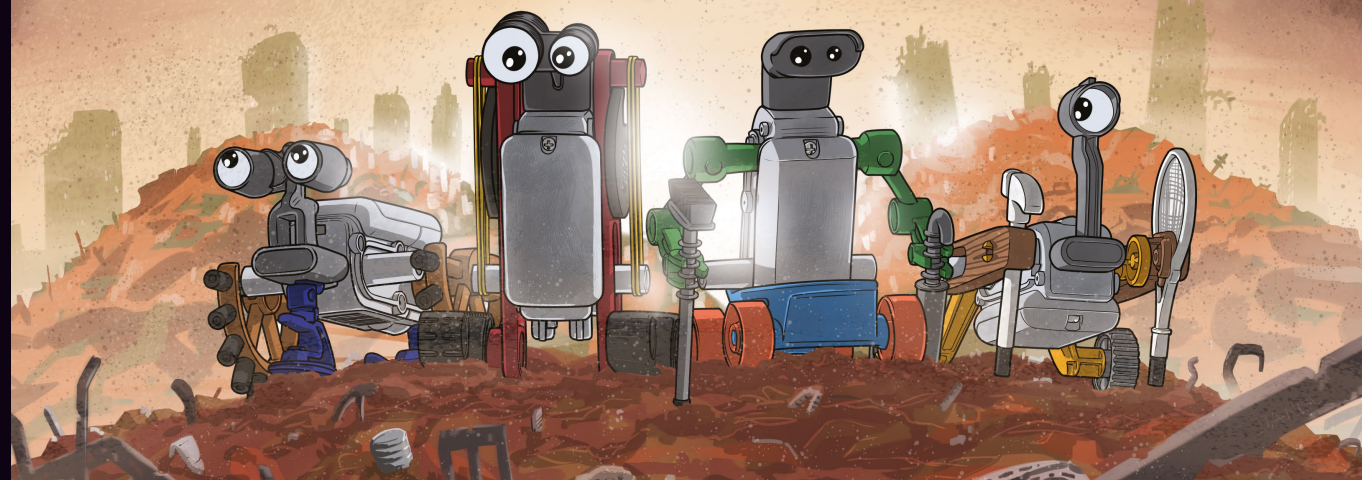
DE KALDER
 SIG SELV ...

NOGLE MODIGE OG ENSOMME
 ROBOTTER ER BLEVET EFTERLADT.
 DE STREJFER RUNDT I ØDEMARKEN
 PÅ JAGT EFTER RESERVEDELE OG
 ANDRE ROBOTTER.



SAMMEN TRODSE DE
 FARENE I DENNE
 HÆRGEDE VERDEN.

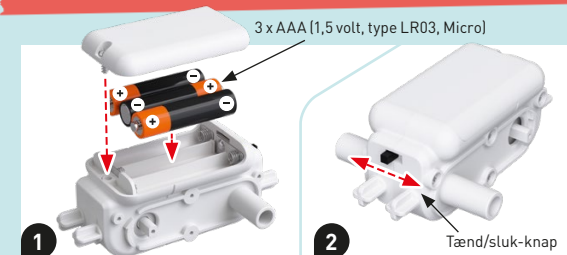
ReBotz



— SIKKERHEDSINFORMATION

ADVARSEL! Ikke egnet til børn under tre år. Små dele. Kvælningsfare. Opbevar emballagen og brugsanvisningen, da de indeholder vigtige oplysninger.

— SIKKERHED VED EKSPERIMENTER MED BATTERIER



- Kun voksne må sætte batterierne i, fjerne og udskifte dem.
- For at kunne betjene modellerne skal du bruge tre AAA-batterier (1,5 Volt, type AAA/LR03), som ikke kunne medfølge i sættet på grund af deres begrænsede holdbarhed.
- Batterierne må ikke kortsluttes. En kortslutning kan medføre, at ledningerne overophedes og batterierne eksploderer.
- Forskellige typer batterier eller nye og brugte batterier må ikke blandes.
- Batterierne skal indsættes med den korrekte polaritet (+ og -). Tryk dem forsigtigt ind i batterirummene (billede 1).
- Ikke-opladelige batterier må ikke genoplades. De kan eksplodere!
- Genopladelige batterier må kun oplades under opsyn af en voksen.
- Brugte batterier skal fjernes fra legetøjet.
- Forsyningsterminalerne må ikke kortsluttes.
- Bortskaf brugte batterier i overensstemmelse med miljøbestemmelserne og aldrig i husholdningsaffaldet.
- Undgå at ødelægge batterierne.

Bemærkninger om bortskaffelse af elektriske og elektroniske komponenter:

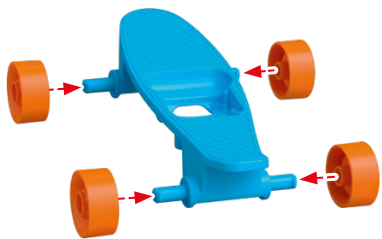
De elektroniske komponenter i dette produkt kan genbruges. Af hensyn til miljøet må du ikke smide dem i husholdningsaffaldet, når de er brugt. De skal afleveres på et indsamlingssted for elektronisk affald, som er angivet med følgende symbol:



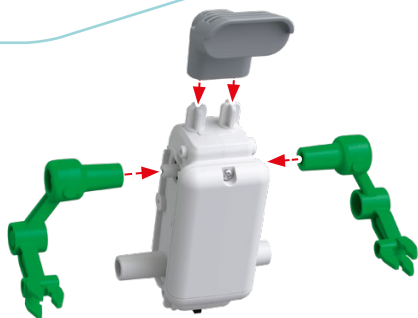
Kontakt ventligst de lokale myndigheder for at få oplyst det rette bortskaffelsessted.

— SÅDAN SAMLES ROBOTTEN

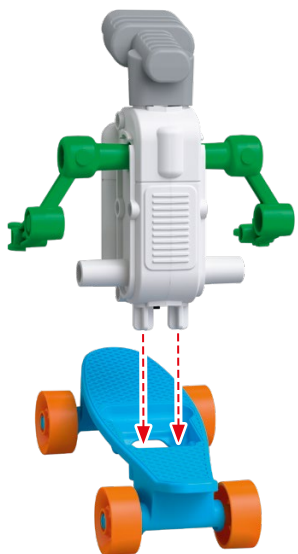
1



2

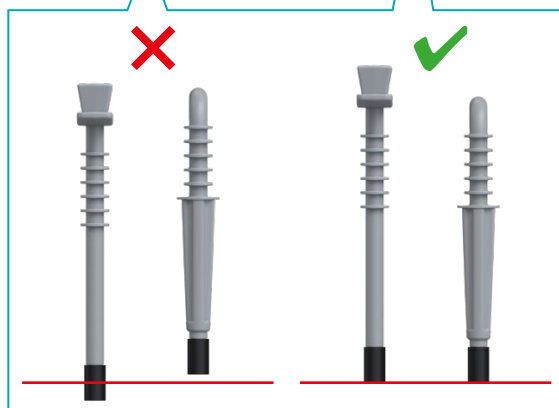
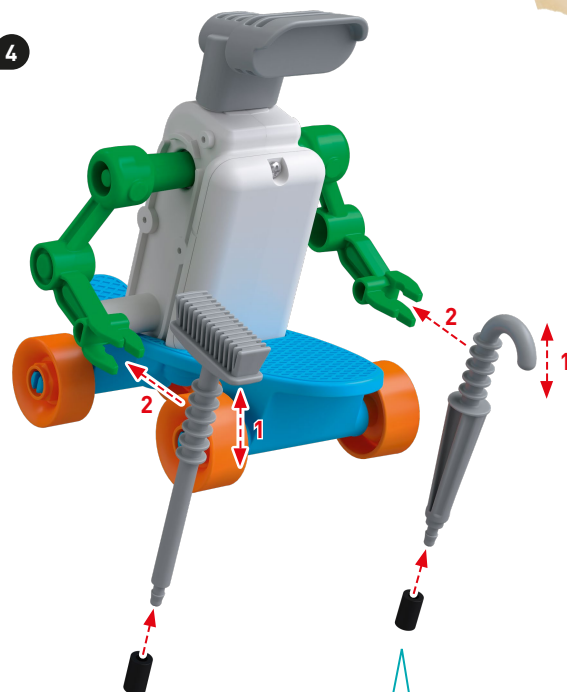


3



— SÅDAN SAMLES ROBOTTEN

4



— EKSPERIMENTER

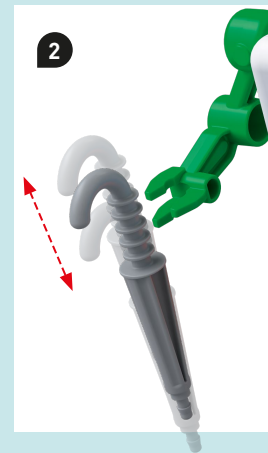
1. Du kan også sætte Dukes arme i en forskudt position så robotten zigzagger.

1



2. Du kan eksperimentere med at ændre højden af kosten og paraplyen i Dukes hænder. Jo højere oppe på skaftet Duke holder hver del, jo højere vil den blive løftet op, når den bevæger sig.

2



— KOMBINÉR REBOTZ

ReBotz-dele kan byttes med hinanden, så du kan opfinde dine egne nye og skøre ReBotz-kombinationer. Du kan se et par idéer til dette ved at scanne QR-koden her.



kosmos.de/rebotz

— KLISTERMÆRKER

Her er et eksempel på, hvordan du kan dekorere din ReBotz med de medfølgende klistermærker.



Imprint

0726013 AN 010622-EN / Master_1602598
Manual for „ReBotz – Duke“, item nr. 7617066
© 2022 Franckh-Kosmos Verlags-GmbH & Co. KG • Pfizerstraße 5-7 •
70184 Stuttgart, DE, Tel. +49(0)711-2191-343

Projektledelse og tekst: Jonathan Felder
Teknisk produktudvikling: Björn Stolpmann
Manualdesignkoncept: Atelier Bea Klenk, Berlin
Layout af manual: kommunik, Würzburg
Emballagedesignkoncept: Peter Schmidt Group, Hamburg
Layout af emballagen: Studio Gibler, Stuttgart
Manualfotos: argfx, St. Ulrich am Waasen; Jamie Duplass (alle klæbestrimler)
Emballagefotos: Aydt Design, Pforzheim
Tegneserie: Daniel Alles, Hamburg

Dette produkt og alle dets dele er beskyttet af ophavsretten. Enhver brug uden for de snævre grænser i ophavsretsloven er ikke tilladt uden forlagets godkendelse og er strafbar. Dette gælder især for reproduktioner, oversættelser, mikrofilmning samt lagring og behandling i elektroniske systemer, netværk og medier. Vi påtager os ingen garanti for, at alle oplysninger i dette produkt er fri for ejendomsretligheder.

Printed in China / Imprimé en Chine
Med forbehold for tekniske ændringer

Har du stadig spørgsmål?
Vores kundeservice hjælper dig gerne: service@kosmos.de